

# FICHA TÉCNICA ESTUDIO DE GRABACIÓN



PLECTRUM  
STUDIO

MAYO 2023

-  +56 9 5412 1564
-  [contacto@plectrum.cl](mailto:contacto@plectrum.cl)
-  [www.plectrum.cl](http://www.plectrum.cl)
-  Padre Orellana 1265, SCL



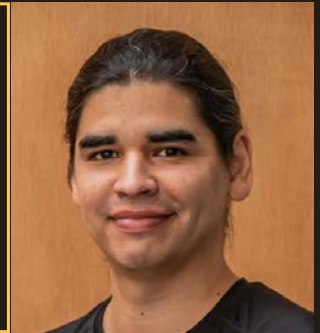
# CONTACTOS

## DAVID CAPDEPONT C.

### DIRECTOR

Compositor y productor musical. Dirección general.

✉ : [contacto@plectrum.cl](mailto:contacto@plectrum.cl) | ☎ : +56 9 5412 1564



## VINCENT PALADINES G.

### PRODUCCIÓN

Etnomusicólogo y creador multimedia. Encargado de producción y coordinación de proyectos.

✉ : [produccion@plectrum.cl](mailto:produccion@plectrum.cl) | ☎ : +56 9 9593 7066

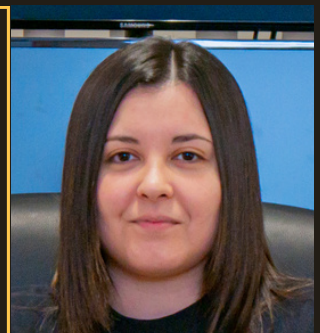


## DANIELA PACHECO S.

### SONIDO

Ingeniera en sonido y sonidista. Mezcla, master y refuerzo sonoro. Asistencia técnica.

✉ : [daniela.pacheco@plectrum.cl](mailto:daniela.pacheco@plectrum.cl)



# **CARACTERÍSTICAS GENERALES**

## **DIMENSIONES**

**SALA DE CONTROL** : 7 x 2,80 mts

**SALA DE GRABACIÓN** : 7 x 3,23 mts

## **MATERIALES**

**SUELO** : Porcelanato simil madera sobre piso acústico.

**MUROS Y CIELOS** : Tabiquería acústica con paneles absorbentes y difusores.

## **ESTACIONAMIENTO**

Contamos con 5 espacios de estacionamiento exclusivo frente a la acera de la calzada frontal otorgados por la municipalidad.

En el retiro de nuestra fachada hay lugar para 3 vehículos aprox.

Contamos con bicicletero interior para 6 bicicletas.

## **SERVICIOS SANITARIOS**

Baños generales (hombres/mujeres/movilidad reducida) compartidos, de fácil acceso desde el camarín.

Dos baños privados con ducha en el segundo piso, reservados para clientes, artistas y técnicos.

## **COMODIDADES**

Área de cafetería con lavacopas, cafetera, termo, refrigerador, horno eléctrico y microondas.

Sala de Reuniones con mesa amplia, sillas de oficina y WiFi de alta velocidad.

Todos nuestros espacios cuentan con aire acondicionado.

Utilizables bajo pedido.

## DAW

1 x Interface Antelope Orion 32+ GEN3 (32 Ch)  
1 x Mac Studio M1 (Monterey 12.6), 64GB RAM  
1 x MacBook Pro M1 14", 8GB RAM  
Cubase Pro 12 (OS Monterey)  
Avid Pro Tools 12 (OS Monterey)

## PREAMPS

2 x SSL VHD+ Pre Module  
2 x Rupert Neve 511  
1 x Audient ASP800 Mic Preamp (8 CH)  
1 x Presonus BlueTube V2  
1 x Warm Audio WA-412  
1 x ANT Pro MPA11  
1 x FocusRite Octo Pre MKII

## PERIFÉRICOS

1 x TC Electronic M350 (Procesador Delay & Reverb)  
1 x DBX 266 XS (Compresor Stereo)

## MONITOREO

2 x Adam A7X  
2 x Neumann KH120A  
1 x Controlador Audient Nero  
1 x Splitter Behringer MS8000 (8 CH)  
2 x Presonus HP4 (4 CH)  
Audífonos ATH-M50, DT 770-Pro & Sennheiser HD 280 Pro

## CONSOLAS

1 x Consola Alesis Multimix 16 (16 Ch)

## MICROFONÍA

### Dinámicos

3 x Shure SM 57  
4 x Shure SM 58  
1 x Shure Beta 57  
1 x Shure Beta 58  
1 x Shure Beta 52  
1 x Shure SM7b  
1 x Beyerdynamic M88TG  
2 x Sennheiser MD421  
3 x Sennheiser e604  
1 x Audix D6  
1 x AKG D112  
3 x Lewitt DTP 340

### Condensadores

1 x Neumann TLM 102  
1 x Neumann TLM 103  
2 x Neumann KM184  
4 x LineAudio CM3/CM4  
2 x LineAudio OM1  
2 x Audiotecnica 2010  
2 x Rode NT5  
2 x Rode NT2-A  
1 x AKG C214  
1 x Shure SM81  
1 x Sennheiser e614  
1 x Sennheiser MKH 416

### De cinta

1 x Royer R-10  
1 x Avantone CR-14

## ACCESORIOS

3 x Caja DI Stereo  
2 x Caja DI Mono  
1 x Caja reamp  
Pantalla acústica con atril Accuracy Pro Audio MS025  
3 x atriles guit. & bajo  
10x Atril K&M 25400  
Cables XLR  
Cables TS/TRS





# EQUIPAMIENTO

## **BACKLINE & INSTRUMENTOS**

*(Disponibles para arriendo por separado, consultar precios por interno)*

**Batería Yamaha Stage Custom (10, 12, 14, 14, 22) con set de platillos Meinl HCS (HiHat, 3x Crash, TrCrash, China, Ride, Splash, Bell)**

**Batería Tama Stagestar (10, 12, 14, 16, 22) con platillos Sabian (HiHat, 2x Crash, China, Ride, Splash)**

**Piano Yamaha GP1, cuarto de cola**

**Amplificador de Bajo Peavey TNT 150**

**Cabezal Guitarra Eléctrica Roland Jazz Chorus 120**

**Cabezal Guitarra Eléctrica Orange Dark Terror**

**Gabinete Guitarra Ohms Amps 2x12 (Celestion V30)**

**Gabinete Guitarra Orange PPC 1x12 (Celestion V30)**



# EQUIPAMIENTO

## **REGISTRO VIDEO/PODCASTING/STREAMING**

*(Servicio con tarifa diferenciada, consultar precios por interno)*

**Mezclador transmisor Blackmagic ATEM Mini (4 cámaras en simultaneo)**

**2 x Cámaras Mirrorless Sony a6400 4K**

**1 x Cámara DSLR Panasonic LUMIX G7 4K**

**3 x Trípodes para video**

**1 x Monopod fibra de carbono**

## **ILUMINACIÓN APOYO AUDIOVISUAL**

**2 x paneles LED GVM 50RS3L Bi-Color & RGB**

**1 x panel LED ANCESS Q Bi-Color & RGB**

**1 x cañón LED Godox SL-60 luz diurna**

**2 x Aros LED Bi-Color**

**1 x Softbox esférico Godox**



# PLANO DE PLANTA

