

# FICHA TÉCNICA AUDITORIO



**MAYO 2023**



+56 9 5412 1564



contacto@plectrum.cl



www.plectrum.cl



Padre Orellana 1265, SCL



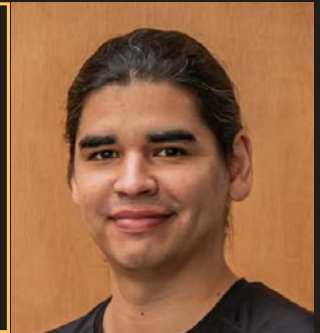
# CONTACTOS

## DAVID CAPDEPONT C.

### DIRECTOR

Compositor y productor musical. Dirección general.

✉ : [contacto@plectrum.cl](mailto:contacto@plectrum.cl) | ☎ : +56 9 5412 1564



## VINCENT PALADINES G.

### PRODUCCIÓN

Etnomusicólogo y creador multimedia. Encargado de producción y coordinación de proyectos.

✉ : [produccion@plectrum.cl](mailto:produccion@plectrum.cl) | ☎ : +56 9 9593 7066

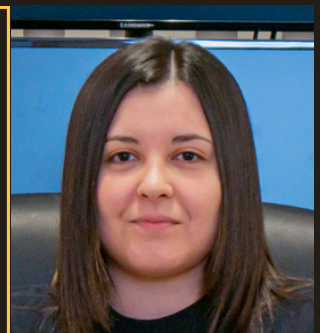


## DANIELA PACHECO S.

### SONIDO

Ingeniera en sonido y sonidista. Mezcla, master y refuerzo sonoro. Asistencia técnica.

✉ : [daniela.pacheco@plectrum.cl](mailto:daniela.pacheco@plectrum.cl)



# CARACTERÍSTICAS GENERALES

## DIMENSIONES

AUDITORIO : 10,19 x 9,34 mts

GREEN ROOM (CAMARÍN) : 6,89 x 1,93 mts

## MATERIALES

SUELO : Porcelanato simil madera sobre piso acústico.

MUROS Y CIELOS : Tabiquería acústica con paneles absorbentes y difusores.

## ESTACIONAMIENTO

Contamos con 5 espacios de estacionamiento exclusivo frente a la acera de la calzada frontal otorgados por la municipalidad.

En el retiro de nuestra fachada hay lugar para 3 vehículos aprox.

Contamos con ciclerero interior para 6 bicicletas.

## AFORO

Contamos actualmente con una capacidad de aforo de audiencia de 50 butacas + 20 de pie, o 80 personas de pie a sala llena.

## SERVICIOS SANITARIOS

Baños generales (hombres/mujeres/movilidad reducida) compartidos, de fácil acceso desde el camarín.

Dos baños privados con ducha en el segundo piso, reservados para clientes, artistas y técnicos.

## COMODIDADES

Backstage con sillón, mesa, colgadores y espejo de cuerpo completo.

Área de cafetería con lavacopas, cafetera, termo, refrigerador, horno eléctrico y microondas.

Sala de Reuniones con mesa amplia, sillas de oficina y WiFi de alta velocidad.

Todos nuestros espacios cuentan con aire acondicionado.

Utilizables bajo pedido.

## PA

Mixer Midas M32  
Multipar digital Midas DL32  
DSP dB Driverack 260  
2 x Parlantes activos ElectroVoice ZLX 12BT  
1 x Sub ElectroVoice ZX-A1

## MONITOREO

*Por las características acústicas del auditorio, se recomienda y prioriza monitoreo por auriculares para todo tipo de actividades amplificadas.*

Power QSC PLD 4.3  
Amp. auriculares Mackie HM-800 (8 canales)  
2 x Monitores pasivos QSC E10  
2 x Monitores dB Technologies Arena 12  
5 x Shure SE 215 In Ears (alámbrico)  
6 x Sennheiser HD 280 Pro Headsets (alámbrico)

## MICROFONÍA

### Dinámicos

3 x Shure SM 57  
4 x Shure SM 58  
1 x Shure Beta 57  
1 x Shure Beta 58  
1 x Shure Beta 52  
1 x Shure SM7b  
1 x Beyerdynamic M88TG  
2 x Sennheiser MD421  
3 x Sennheiser e604  
1 x Audix D6  
1 x AKG D112  
3 x Lewitt DTP 340

### Condensadores

1 x Neumann TLM 102  
1 x Neumann TLM 103  
2 x Neumann KM184  
2 x LineAudio CM3  
2 x LineAudio CM4  
2 x LineAudio OM1  
2 x Audiotecnica 2010  
2 x Rode NT5  
2 x Rode NT2-A  
1 x AKG C214  
1 x Shure SM81  
1 x Sennheiser e614

### Accesorios

3 x Caja DI Stereo  
2 x Caja DI Mono  
10 x Atril K&M 25400  
3 x Atril Guit./Bajo  
1 x Atril teclado  
1 x Drumshield Acrílico  
Cables XLR  
Cables TS/TRS

# EQUIPAMIENTO

## **BACKLINE & INSTRUMENTOS**

*(Disponibles para arriendo por separado, consultar precios por interno)*

**Batería Yamaha Stage Custom (10, 12, 14, 14, 22) con set de platillos Sabian (HiHat, Crash, China, Ride, Splash)**

**Batería Tama Stagestar (10, 12, 14, 16, 22) con platillos Sabian (HiHat, Crash, China, Ride, Splash).**

**Piano Yamaha GP1, cuarto de cola**

**Amplificador de Bajo Peavey TNT 150**

**Cabezal Guitarra Eléctrica Roland Jazz Chorus 120**

**Cabezal Guitarra Eléctrica Orange Dark Terror**

**Gabinete Guitarra Ohms Amps 2x12 (Celestion V30)**

**Gabinete Guitarra Orange PPC 1x12 (Celestion V30)**



# EQUIPAMIENTO

## REGISTRO VIDEO/STREAMING

*(Servicio con tarifa diferenciada, consultar precios por interno)*

Mezclador transmisor Blackmagic ATEM Mini (4 cámaras en simultaneo)

2 x Cámaras Mirrorless Sony a6400 4K

1 x Cámara DSLR Panasonic LUMIX G7 4K

3 x Trípodes para video

1 x Monopod fibra de carbono

## ILUMINACIÓN DE APOYO AUDIOVISUAL

2 x paneles LED GVM 50RS3L Bi-Color & RGB

1 x panel LED ANCESS Q Bi-Color & RGB

1 x cañón LED Godox SL-60 luz diurna

2 x Aros LED Bi-Color

1 x Softbox esférico Godox

## ACCESORIOS

Mini Proyector Wowoto H8 1080P

Telón Proyector 2 x 2 mts





# ILUMINACIÓN

La iluminación básica de la sala consta de luminaria en el cielo y perimetral (muros), pudiendo ser prendidas y apagadas de forma independiente una de otra.

En el caso de la iluminación escénica, la parrilla está ubicada en el centro del Auditorio, por lo tanto la dirección de las luces es en diagonal hacia el área estándar de performance (sin opción cenital).

## EQUIPOS

Consola DMX Purpure 2048

Splitter Glowing DMX 8 Salidas

6 x Focos LED Glowing GL-1212, 12 x 3W RGB

2 x Focos LED Glowing Calido 100W con Bandoor



# PLANO DE PLANTA

